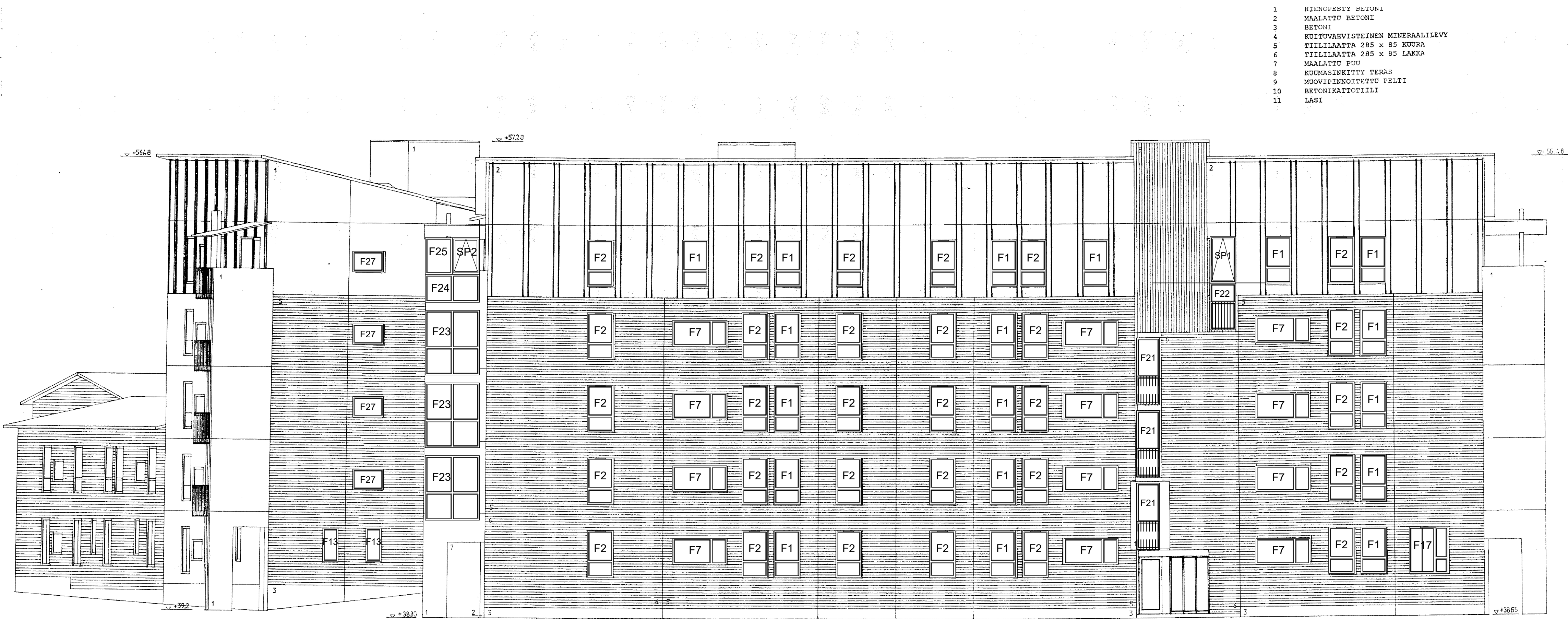




julkisivu etelään 1:100

JULKISIVUMATERIAALIT

- 1 HIENOPESTY BETONI
- 2 MAALATTO BETONI
- 3 BETONI
- 4 KUITUVAHVISTEINEN MINERAALILEVY
- 5 TIILILAATTA 285 x 85 KUURA
- 6 TIILILAATTA 285 x 85 LAKKA
- 7 MAALATTO PUU
- 8 KUURASINKITYY TERAS
- 9 MUOVIPINOITETTU PELTI
- 10 BETONIKATTOTIILI
- 11 LASI



julkisivu pohjoiseen 1:100

- 1 HIENOPESTY BETONI
- 2 MAALATTO BETONI
- 3 BETONI
- 4 KUITUVAHVISTEINEN MINERAALILEVY
- 5 TIILILAATTA 285 x 85 KUURA
- 6 TIILILAATTA 285 x 85 LAKKA
- 7 MAALATTO PUU
- 8 KUURASINKITYY TERAS
- 9 MUOVIPINOITETTU PELTI
- 10 BETONIKATTOTIILI
- 11 LASI

URAKKALASKENTAA VARTEN, MITAT TARKISTETTAVA PAIKALLA

Tunnus	Lukum.	Muutos	Nimim.	Päiväys

Kaupunginosa/kylä	kortteli/tila	Tontti/nro	Viranomaisten merkintöjä	
.	1006	3		
Rakennustoimenpide	Pysyvä rakennustunnus (VTJ-PRT)		Piirustuslaji	Mittakaava
Muutos	10313442H		Pääpiirustus	1:100
Rakennuskohteen nimi ja osoite		Piirustuksen sisältö		
KI Oy Nikkarinkruunu/ kiint. Ahjontie 7		Julkisivut pohjoiseen ja etelään		
Ahjontie 7				
04220 Kerava				
Suunnittelutoimiston tiedot		Suunnitteluala ja piirustusnumero		Muutostunnus
FRONTAGO OY		ARK		101
Silkkitehtaantie 5, 01300 Vantaa		Vastuullinen suunnittelija		PVM
etunimi.sukunimi@frontago.fi		Anna Pekkala, RI (AMK)		31.3.2022